



Federal State Budgetary Educational Institution
of Higher Education
«Moscow Pedagogical State University» (MPGU)

Digital speech therapy: training specialists and developing new forms of assistance for children and parents

Almazova Anna A., Ed.D. , Head of the Speech Therapy Department, Director of the
Institute of Childhood, Moscow Pedagogical State University

Lagutina Anastasia V., PhD of education, Assistant Professor, Department of the
Speech Therapy, Moscow Pedagogical State University

Lyubimova Marina M., PhD of education, Assistant Professor, Department of the
Speech Therapy, Moscow Pedagogical State University

Research of the Department of Speech Therapy at MPGU

```
graph TD; A[Research of the Department of Speech Therapy at MPGU] --> B[The conscious use of digital communication in the work of a speech therapist was studied]; B --> C[Focus group - 70 people: - undergraduate students (4th year) - master's students (2nd year)]; C --> D[- Awareness of digital communication tools in the work of a speech therapist; - Use of internet resources to enhance professional skills.];
```

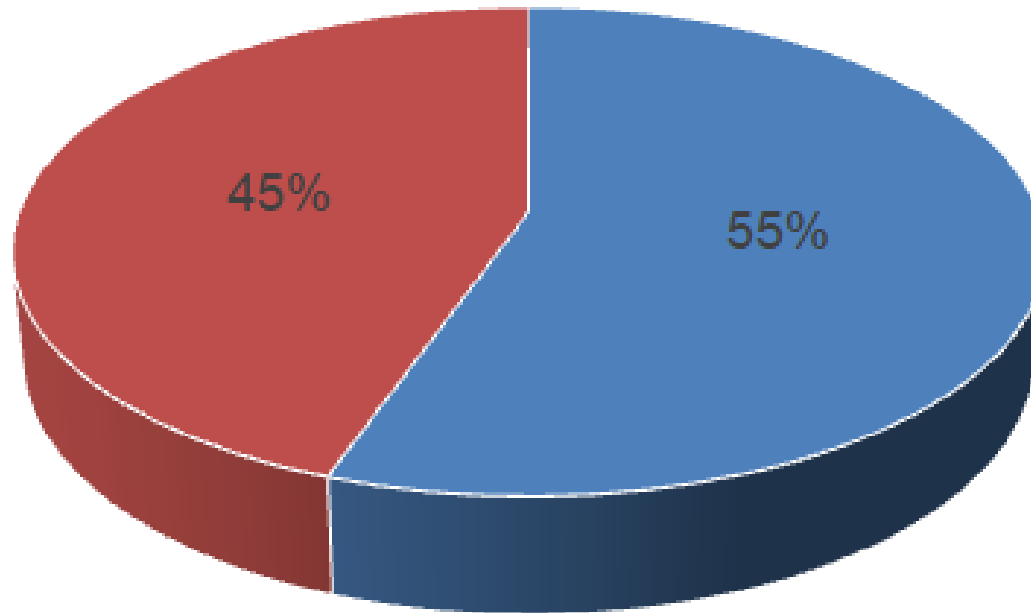
The conscious use of digital communication in the work of a speech therapist was studied

Focus group - 70 people:

- undergraduate students (4th year)
- master's students (2nd year)

- Awareness of digital communication tools in the work of a speech therapist;
- Use of internet resources to enhance professional skills.

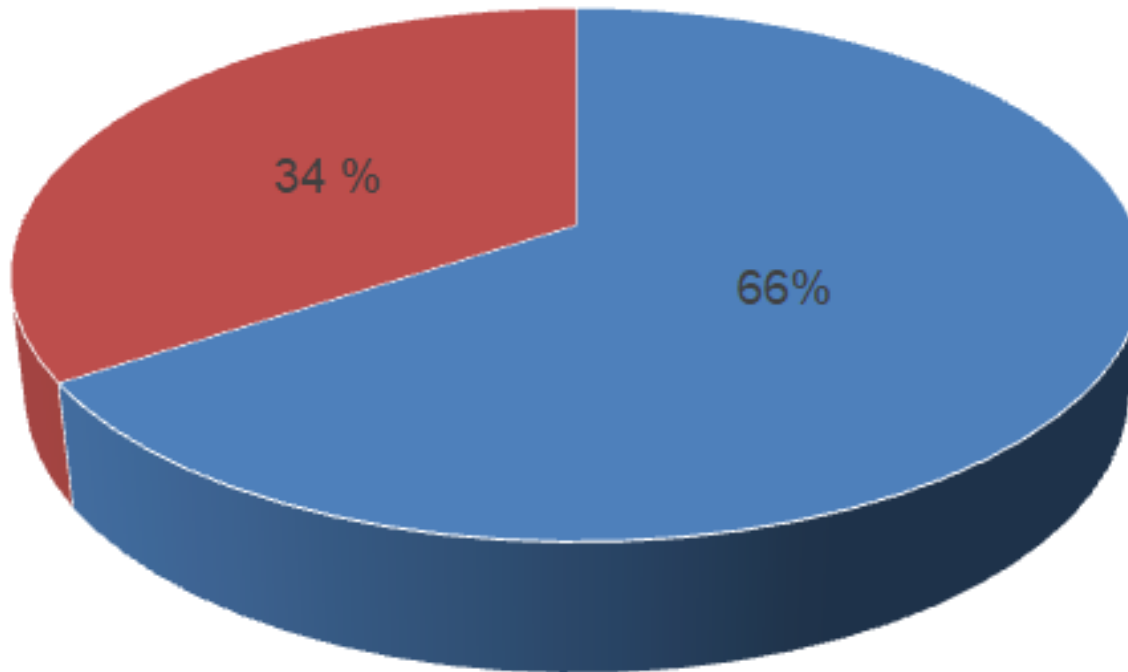
Overall level of familiarity of students with a variety of digital speech therapy tools



Productive responses - listing digital speech therapy tools

Non-productive responses - listing digital devices, internet.

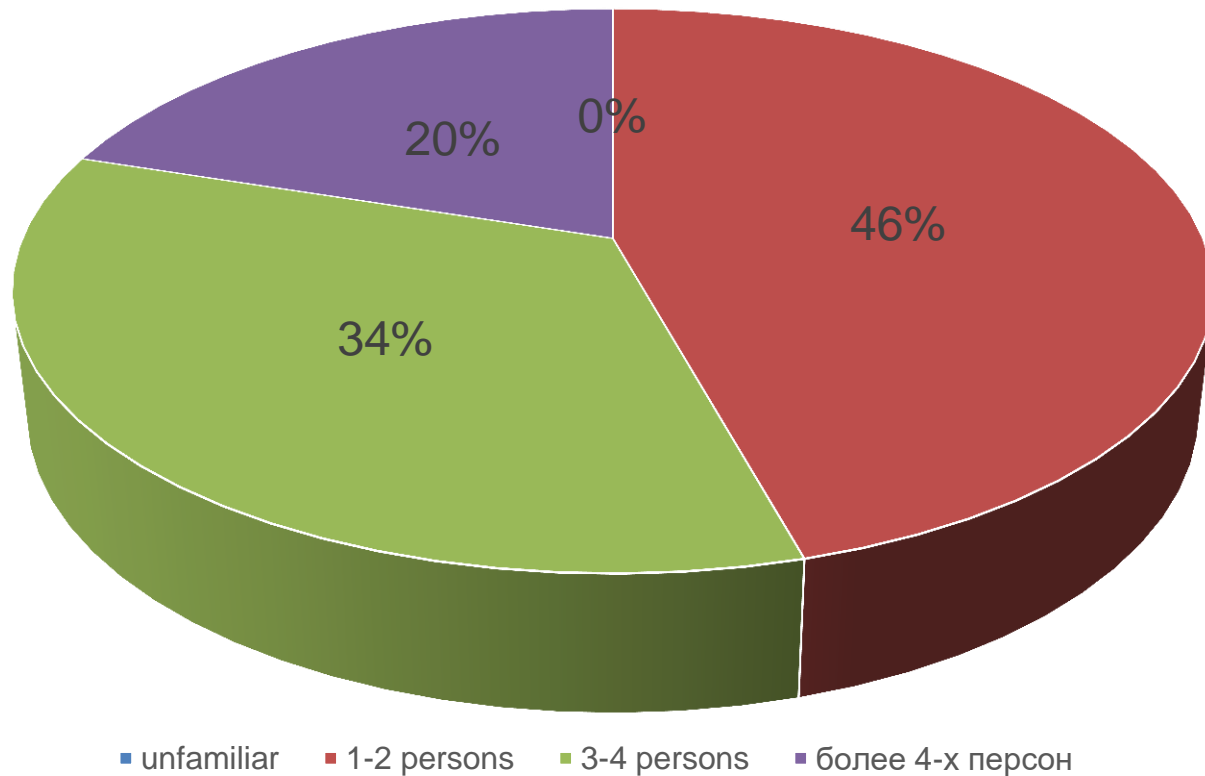
The level of penetration of digital speech therapy into corrective practice



■ use

■ do not use

Level of acquaintance with representatives of informal education

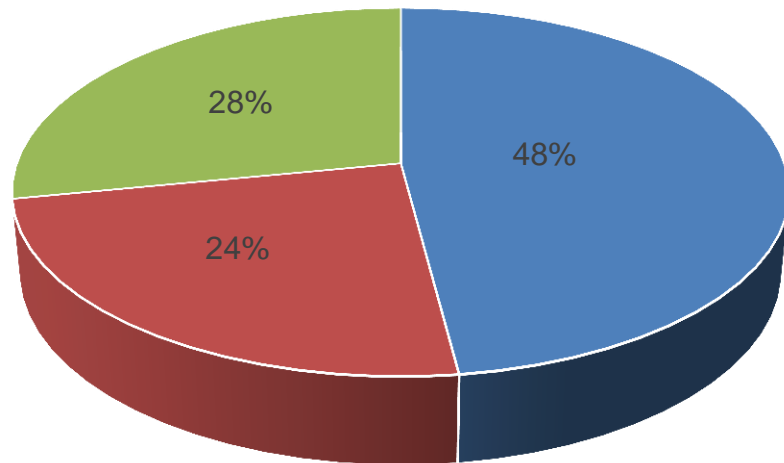


Significant criteria for selecting a digital mentor

External appeal - charisma, creativity, creative activity, interaction with the audience, ability to engage the audience, sociability

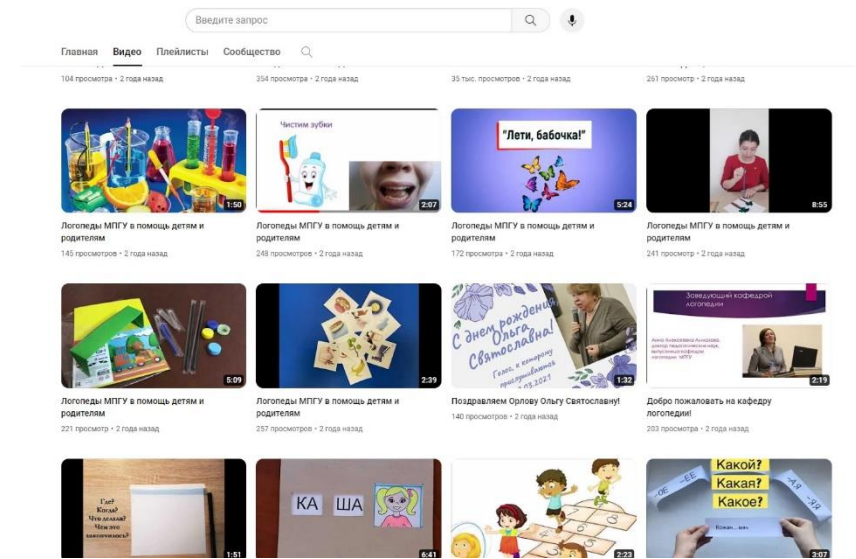
Course content - accessibility of material delivery, scientific rigor and credibility of transmitted information, ability to structure information, ability to adapt blog content

Professionalism - professional speech therapy education, articulate speech with good diction, mastery of speech therapy theory, extensive knowledge in the field of speech therapy



■ External appeal ■ Course content ■ Professionalism

Digital tools of the Department of Speech Therapy at MPGU



Информация о канале



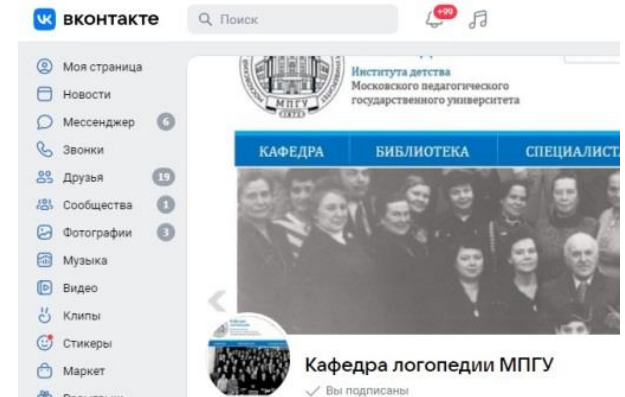
Кафедра логопедии МПГУ

Our digital universe!

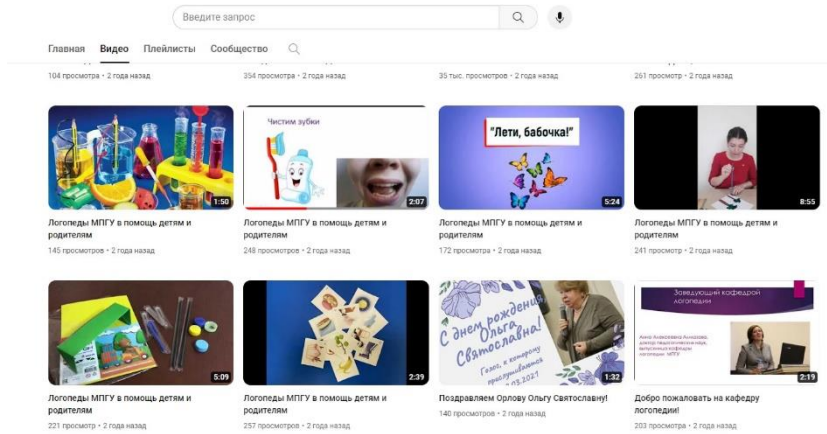
https://t.me/logo_mpgu

https://vk.com/logo_mpgu

<http://www.logo-mpgu.ru/>



Criticality in selecting information resources: creating a registry



Digital в логопедии

Вы умеете делать игры в программе PowerPoint? Чи Тхань Нгуен покажет пример такой игры.



Ворд - это веселая и полезная игра. Как использовать филворды для обучения детей ино рассказывает Кондрашова Татьяна.

ссылка на ресурс

<https://bilingual-online.net/>

bilingual-online.net

УЧИТЕЛЬСКИЙ

- Поддержка в школе
- Семейный сайт
- Семейные игры
- Развитие речи в старшей
- Филологическое образование
- Идиоматика
- Филологический словарь
- Лексическая статистика
- Идиоматический словарь

100 ЛЕТ БИЛИНГВИЗМА

- Все материалы
- Все материалы

Вместе и лучше, тайно и не делая!

Дорогие коллеги, уважаемые родители, дамы и господа!

Мы рады приветствовать вас на страницах нашего сайта для всех желающих людей, неравнодушных к развитию языка, к воспитанию и образованию наших будущих поколений и к формированию и совершенствованию мира.

Наша задача - это помочь и объединиться и взаимодействовать, помогая друг другу в развитии и совершенствовании. Сайт не для развлечения, любопытства, пренебрежения к себе, но для сотрудничества, и во имя мира.

Основные задачи и направления нашей деятельности:

название сайта

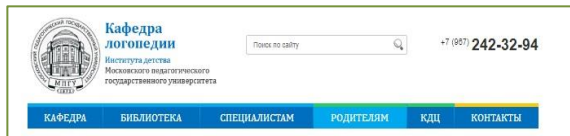
Ассоциация русскоязычных образовательных центров POLYLOGO

краткая аннотация ресурса

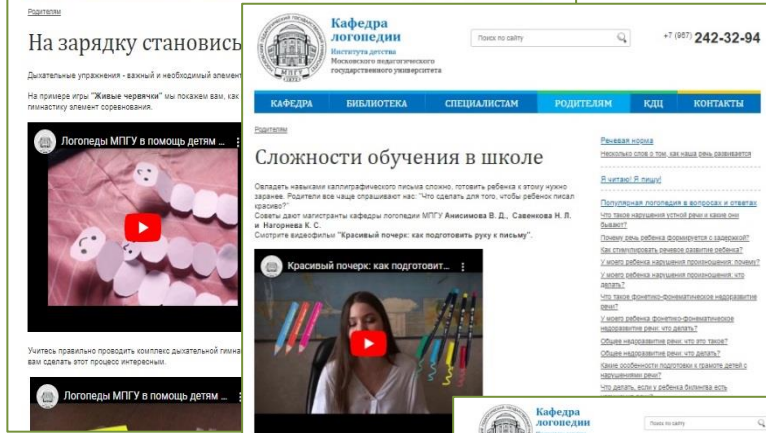
- сайт ведется на общественных началах и является общедоступным независимым порталом по проблемам естественного билингвизма (с русским языком как вторым родным)¶
- сайт предназначен для использования (выставления своих материалов и скачивания материалов коллег) профессиональным педагогическим сообществом и родителями билингвов в мире¶
- сайт предоставляет бесплатную площадку для размещения информации о конференциях, семинарах, лагерях отдыха, курсах повышения квалификации, книгах и журналах, организациях и пр., объединенных темой «Билингвизм»¶
- сайт размещает на специально выделенной для этого онлайн-площадке баннеры сайтов, занимающихся теми же проблемами¶
- сайт работает на основе взаимного уважения, профессиональной этики,

<http://www.logompgu.ru/faq/logopedam/digital-v-logopedii/>

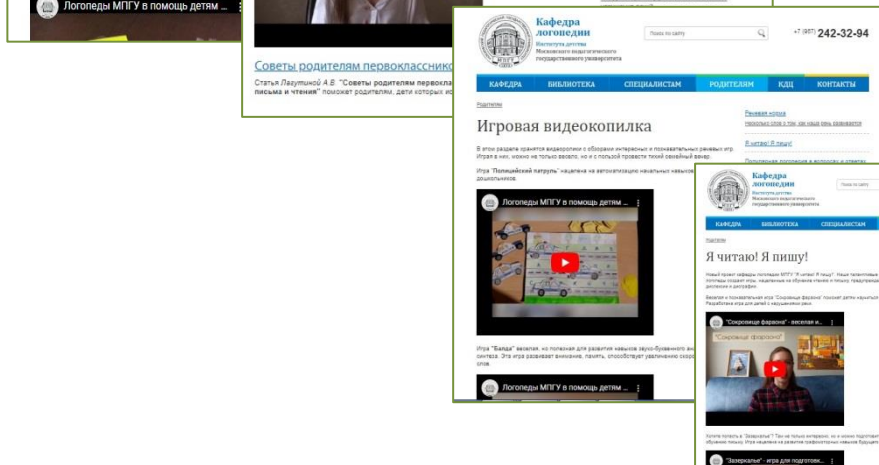
Populating the digital information environment



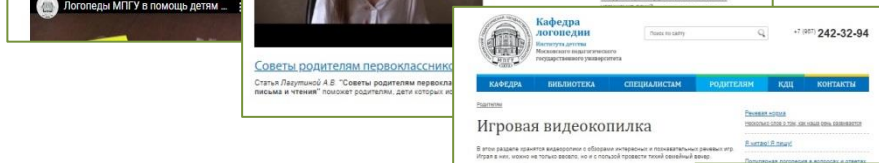
[http://www.logo-mpgu.ru/patology/na-zaryadku-stanovis!.html](http://www.logo-mpgu.ru/patology/na-zaryadku-stanovis!)



<http://www.logo-mpgu.ru/patology/slozhnosti-obucheniya-v-shkole/>



<http://www.logo-mpgu.ru/patology/igrovaya-videokopilka.html>



<http://www.logo-mpgu.ru/patology/ya-chitayu!-ya-pishu!/>



Родителям

Популярная логопедия в вопросах и ответах

Что такое нарушения устной речи и какие они бывают?

Нарушения устной речи – это такое состояние речевой деятельности, при которой невозможно или затруднена речевая коммуникация ребенка с окружающими взрослыми или детьми. Необходимо помнить, что при нарушениях речи слух, зрение и когнитивные функции должны быть сохранены.

Почему речь ребенка формируется с задержкой?

Развитие речи – процесс своеобразный, сложный, протекающий неодинаково у разных детей. Мы постараемся объяснить, почему в одной семье темпы речевого развития братьев и сестер могут различаться.

Как стимулировать речевое развитие ребенка?

Если развитие речи ребенка отстает, необходимо активизировать этот процесс. Читайте наш совет, как это сделать.

У моего ребенка нарушения произношения: почему?

Здесь вы узнаете о том, почему нарушается произношение звуков.

Virtual consultative-diagnostic center of the Department of Speech Therapy at MPGU



Кафедра логопедии
Института детства
Московского педагогического
государственного университета

Поиск по сайту

+7 (967) 242-32-94

<http://www.logo-mpgu.ru/kdc/>

КАФЕДРА БИБЛИОТЕКА СПЕЦИАЛИСТАМ РОДИТЕЛЯМ КДЦ КОНТАКТЫ

Консультационно-диагностический центр

Дорогие родители, прочитайте наши рекомендации по заполнению заявки и получению консультации у специалистов кафедры логопедии МПГУ.

[КДЦ для дошкольников](#)

Здесь можно записать на консультацию ребенка дошкольного возраста, если вас тревожит его речевое развитие.

[КДЦ для школьников](#)

Здесь можно записать на консультацию ребенка школьного возраста, если вас тревожат его речевое развитие.

[КДЦ для дошкольников](#)

[КДЦ для школьников](#)

Заявка на проведение логопедического обследования

Имя родителя

КДЦ

КДЦ для дошкольников

Дорогие родители!

Если вы обратились к нам с целью оказания консультативной помощи, значит что-то в речи ребенка вас смущает.

Как правило родители обращаются к логопеду за консультацией, если они не уверены в развитии речи своего ребенка: выполнить его просьбу, быстро ответить на обращения или выразенные устной речью. В этом случае родители обращаются к логопеду двух до трех лет. Если же речь ребенка понятна близким, то за консультацией лучше обратиться позже, когда ребенок начинает активно общаться с окружающими: дедушками, соседями, но их речь непонятна для окружающих взрослых. Интенсивно замечают, что речь ребенка становится прерывистой, теряет плавность. Он прерывается многократным повторением первого слога (цы-цы-цыплёнок) и в начале слова (а-а-аист), в других – задержкой или трудностями в произнесении звука (са-м-м-м-олет).

В любых случаях необходимо проконсультироваться с логопедом! Если специалист примет необходимые меры, то недостатки речи или задержки речевого развития преодолены. Для того, чтобы выявить речевую патологию, логопед проводит логопедическое обследование устной речи, определяет состояние артикуляционного аппарата и тщательно изучает речевое окружение ребенка.

Все это так, если в месте вашего проживания работает логопед. Но что делать, если возможности для проведения очной консультации? А может вы хотите получить консультацию удаленно. В этом случае мы предлагаем Вам онлайн консультацию со специалистами кафедры логопедии МПГУ.

[КДЦ для дошкольников](#)

[КДЦ для школьников](#)

Заявка на проведение логопедического обследования



Кафедра логопедии
Института детства
Московского педагогического
государственного университета

Поиск по сайту

+7 (967) 242-32-94

КАФЕДРА БИБЛИОТЕКА СПЕЦИАЛИСТАМ РОДИТЕЛЯМ КДЦ КОНТАКТЫ

КДЦ

КДЦ для школьников

Дорогие родители!

Если вы обратились к нам с целью оказания консультативной помощи, значит что-то в речи, чтении или письме ребенка вас смущает. Существуют различные трудности в обучении, с которыми следует обращаться к логопеду. Нарушения письма и чтения не редкость, они встречаются у 5-10% детей. Нарушение формирования чтения (дислексия) и проблемы с овладением письмом (дисграфия и дисорфография) могут повлечь за собой незнание определенных сторон речевого и познавательного развития. У каждого ребенка свой индивидуальный путь освоения школьных навыков, в некоторых случаях ему нужна помощь логопеда. Только специалист в состоянии определить причину школьных трудностей. Следует начать с анализа письменных работ ребенка и чтения. Затем логопед может предложить онлайн-консультацию.

Если ваш ребенок уже школьник, то набор вопросов может быть следующий:

- Наличие или отсутствие нарушений устной речи в настоящий момент: замечаете ли вы нарушения дикции или артикуляции в речи ребенка?
- Получает ли ребенок логопедическую помощь до школы? Если да, то в каком объеме: частные занятия с логопедом, занятия в логопедическом кабинете в поликлинике или в детском саду, посещение логопедической группы в детском саду?
- Как ваш ребенок читает: с трудом промывает отдельные слова; читает короткие рассказы, но с большим количеством ошибок; читает хорошо, но не любит читать; читает хорошо, много и с удовольствием?
- Как пишет ваш ребенок: почерк хороший, разборчивый, но много ошибок; почерк плохой, неразборчивый, но ошибок мало; ошибок на письме много, почерк неразборчивый?
- Как ваш ребенок осваивает школьный курс: есть проблемы только с успеваемостью по предмету лингвистического курса (русский язык и литература), проблемы с успеваемостью по всем предметам?

Если Вы хотите получить мнение специалиста относительно школьных трудностей ребенка, необходимо подготовить и прислать следующие материалы:

- образцы письма под диктовку (3-5 текстов). Текст артикуляторов [здесь](#) >>>
- образцы описывания с печатного текста (это могут быть фото тетрадей с домашней и школьной работами). Желательно не только из работ по русскому языку, но и другие школьные предметы. Текст для описывания [здесь](#) >>>

[КДЦ для дошкольников](#)

[КДЦ для школьников](#)

Заявка на проведение логопедического обследования

Имя родителя

E-mail

Телефон

Пол и возраст ребенка

Опишите свою проблему

Ссылки на материалы к консультации

Оформите заявку на консультацию

<http://www.logo-mpgu.ru/kdc/kdc-dlya-shkolnikov/>

<http://www.logo-mpgu.ru/kdc/kdc-dlya-doshkolnikov/>

Digital resources in practice-oriented training:

- Digital educational technologies can be an effective tool for learning, correction, and counseling when certain conditions are met.
- Conditions for using digital resources:
 - mastery of skills in selecting digital communication tools;
 - assessment of the risk of using digital communication;
 - high level of critical evaluation of a resource or technology;
 - ability to populate a digital resource with various forms of information presentation;
 - ability to combine face-to-face and digital communication in counseling and teaching.
- Digital technologies developed at the Department of Speech Therapy at MPGU allow students to move away from the singular use of digital communication tools to mastering skills in social networking and digital culture.

Thank you for your attention!

